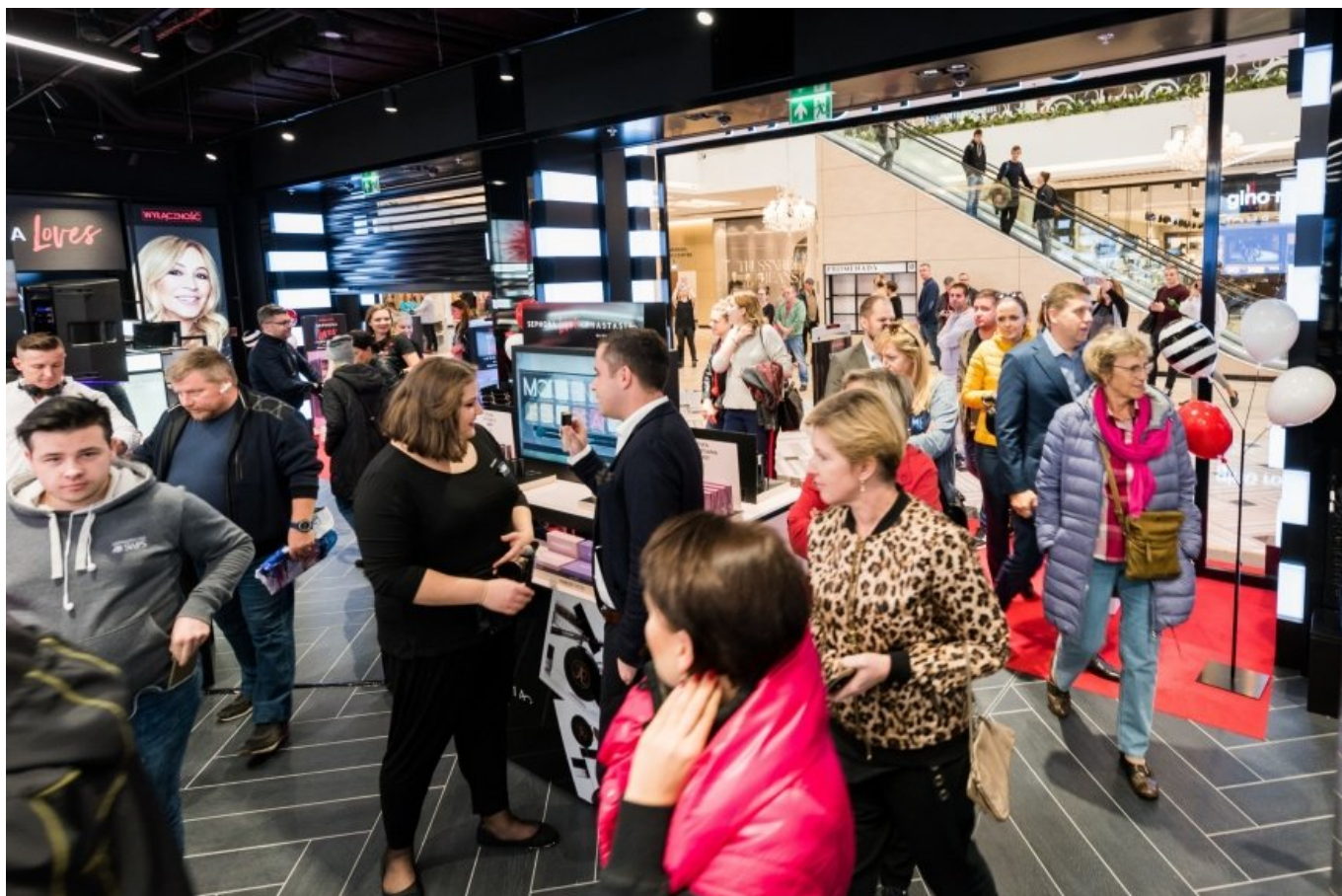


## Sephora uruchamia nowy koncept drogerii

data aktualizacji: 2018.10.19



**Wraz z modernizacją Atrium Promenada, perfumeria Sephora ruszyła w swoim nowym koncepcie, który marka konsekwentnie wdraża od jesieni 2017 roku. Sephora otworzyła swój zmodernizowany salon o powierzchni ponad 500 mkw., w nowej lokalizacji - Alei Fontann.**

- Perfumeria Sephora w Atrium Promenada obecna jest od blisko 20 lat. To jedna z tych perfumerii, która posiada stałe grono, wiernych nam klientów, od lat preferujących właśnie tę lokalizację i pracujący w niej zespół - mówi Katarzyna Bielecka, dyrektor generalna Sephora Polska.

Perfumeria Sephora w Atrium Promenada, zwiększyła powierzchnię z 366 do ponad 500 mkw. Ulokowana jest na parterze w Alei Fontann.

Źródło: <https://www.wiadomoscihandlowe.pl/artykuly/sephora-uruchamia-nowy-koncept-drogerii,50182>