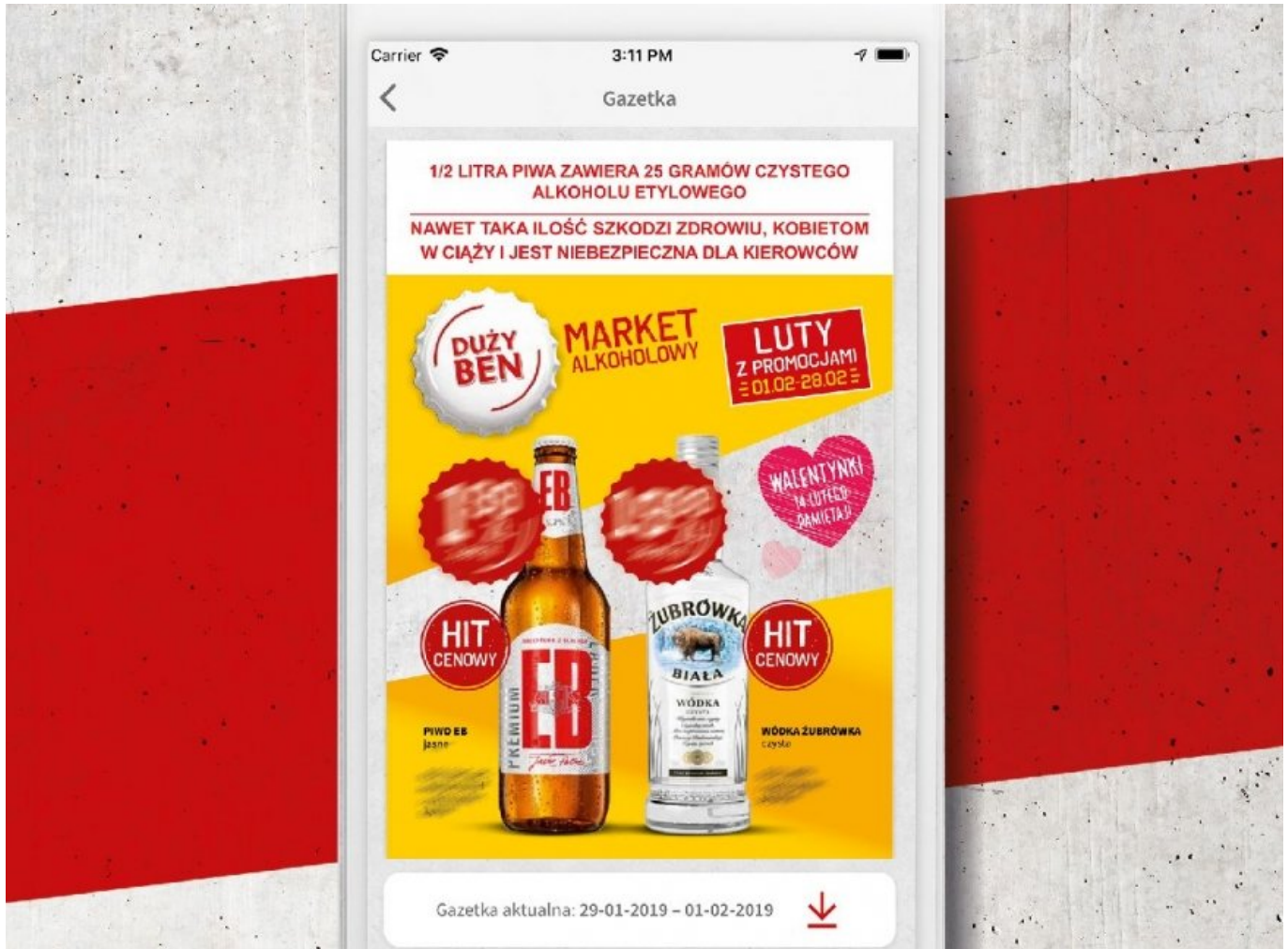


Sieć Duży Ben uruchomiła mobilną aplikację lojalnościową dla klientów

data aktualizacji: 2019.03.13



Sieć marketów alkoholowych Duży Ben uruchomiła program dla swoich klientów „Ekipa Dużego Bena”, który obejmie wszystkie sklepy tej sieci w Polsce. Zgłoszenia do programu są przyjmowane m.in. przez uruchomioną 1 marca br. nową aplikację mobilną Dużego Bena.

- Ekipa Dużego Bena rośnie w siłę. Mam tu na myśli zarówno rozwój konceptu, jak i rosnącą liczbę nowych lokalizacji i klientów. Nasza wizja tego jak Polacy chcą kupować alkohol zakłada szeroką ofertę produktową w atrakcyjnych cenach i, co nas mocno wyróżnia, doradztwo, którego oczekują klienci - mówi **Daniel Nowaczyk**, brand manager Dużego Bena.

- W Polsce zazwyczaj nie sprzedaje się alkoholu tak jak chcieliby tego konsumenci. Niby jest dostępny o każdej porze dnia i nocy, ale nadal wiele do życzenia pozostawiają miejsca i warunki jego sprzedaży. Dyskonty mają mały wybór, w dodatku nie kupimy tam dobrze schłodzonego alkoholu. Część sklepów convenience sprzedaje natomiast alkohol z za lady, pracownicy są nieprzeszkoleni, a

ceny wysokie. Sklepy specjalistyczne są zazwyczaj drogie, a zakupy w nich potrafią być dla klienta bardzo stresujące, ze względu na poczucie niekompetencji. Nasz pomysł ma ułatwić cały ten proces zakupowy klientom, i przede wszystkim dać przyjemność, bo czy nie o to tutaj chodzi? – dodaje Nowaczyk.

Siec w październiku 2018 roku uruchomiła dla klientów program „Ekipa Dużego Bena”. Program pozwala zbierać punkty za zakupy w sklepach, daje możliwość skorzystania z niższych cen i specjalnych ofert promocyjnych. Z programu można było korzystać przy użyciu specjalnej karty. Od 1 marca wystarczy już tylko zainstalowana aplikacja mobilna.

Aplikacja pozwala zarówno zapisać się do programu „Ekipa Dużego Bena”, jak i umożliwia korzystanie z niego na co dzień. W aplikacji możemy przeglądać nagrody za punkty, które otrzymujemy za zakupy, widzimy również aktualne promocje. Możemy też sprawnie znaleźć najbliższy sklep i nawigować się do niego. Najciekawszą funkcją z perspektywy klienta jest sprawdzanie dostępności produktowej online. Bez wychodzenia z domu możemy sprawdzić, czy w Dużym Benie dostępne jest nasze ulubione piwo czy wino, sprawdzić w których konkretnie sklepach i w jakiej ilości.

- Nowe technologie są dla nas podstawą, jako nowoczesnego marketu. Staramy się wyznaczać trendy w branży. Dla przykładu każdy nasz sklep jest wyposażony w system smart eye do stałego skanowania dostępności towarów na półkach oraz poprawności cen, czy planogramów. Wprowadzamy również innowacyjne ekrany POS, które w przystępny sposób informują klientów o promocjach. Dodatkowo do komunikacji wewnętrznej wykorzystujemy platformę Facebook Workplace, gdzie mamy bieżący kontakt ze sklepami i pracownikami. Musimy być na bieżąco ze wszystkimi nowinkami rynkowymi i technologicznymi, bo większość naszej „ekipy”, czyli pracowników pracujących w sieci, ma 19-30 lat – dodaje Nowaczyk.

Aktualnie **Duży Ben** posiada 27 lokalizacji, głównie w Wielkopolsce (Poznań, Gniezno, Leszno, Piła) oraz w województwie lubuskim (Gorzów Wielkopolski). Od 2018 roku sklepy sieci dostępne są dla przedsiębiorców w systemie franczyzowym i agencyjnym.

Źródło: <https://www.wiadomoscihandlowe.pl/artykuly/siec-duzy-ben-uruchomila-mobilna-aplikacje-lojalno,53136>